

penTeecc



Boilerinlaatcombinatie UBIC 15 knel, 8 bar

Kiwa keur volgens NEN 1488



Toepassing

Ieder gesloten warmwatertoestel moet voorzien zijn van een inlaatcombinatie.

Het doel van het gebruik van de PenTec inlaatcombinatie is:

1. toevoeren van water
2. kunnen afsluiten van de toevoerleiding
3. beveiliging tegen overdruk van het warmwatertoestel
4. voorkomt terugstroming van warm water in de koud water toevoerleiding

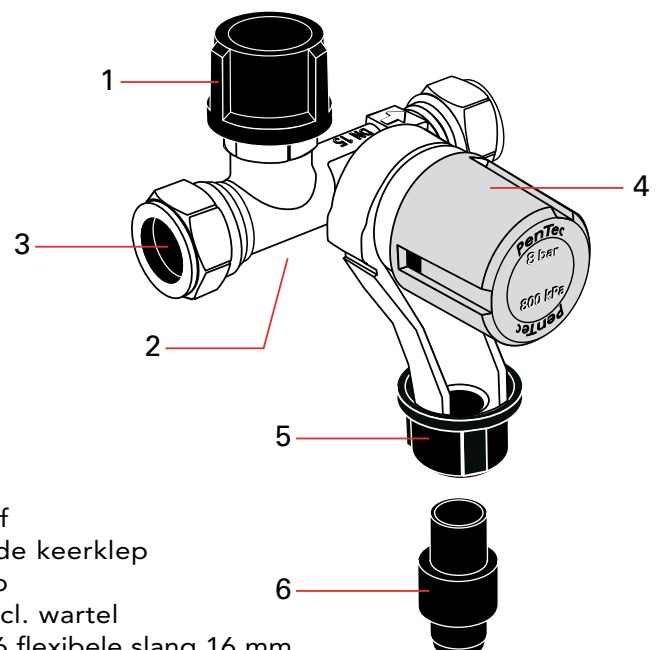
De PenTec inlaatcombinatie biedt de mogelijkheid om de keerklep en het veiligheidsventiel te controleren.

Warmwatertoestellen

PenTec inlaatcombinaties zijn onder meer geschikt voor gasboilers, indirect gestookte boilers, elektrische boilers, close-in boilers en cv-toestellen met tapspiraal.

Universeel toepasbaar

Doordat de trechter 360° draaibaar is (met behoud van de juiste positie van het veiligheidsventiel), kan de PenTec inlaatcombinatie in elke gewenste positie worden gemonteerd. In combinatie met de compacte standaard inbouw lengte geeft dit de gebruiker het grote voordeel dat de PenTec inlaatcombinatie met ieder ander type uitwisselbaar is.



- 1 = afsluiter
- 2 = testschroef
- 3 = ingebouwde keerklep
- 4 = ontlastklep
- 5 = trechter incl. wartel
- 6 = hulpstuk 16 flexibele slang 16 mm



Aansluitmogelijkheden

De PenTec inlaatcombinatie is standaard voorzien van 2 x 15 mm knelaansluiting.

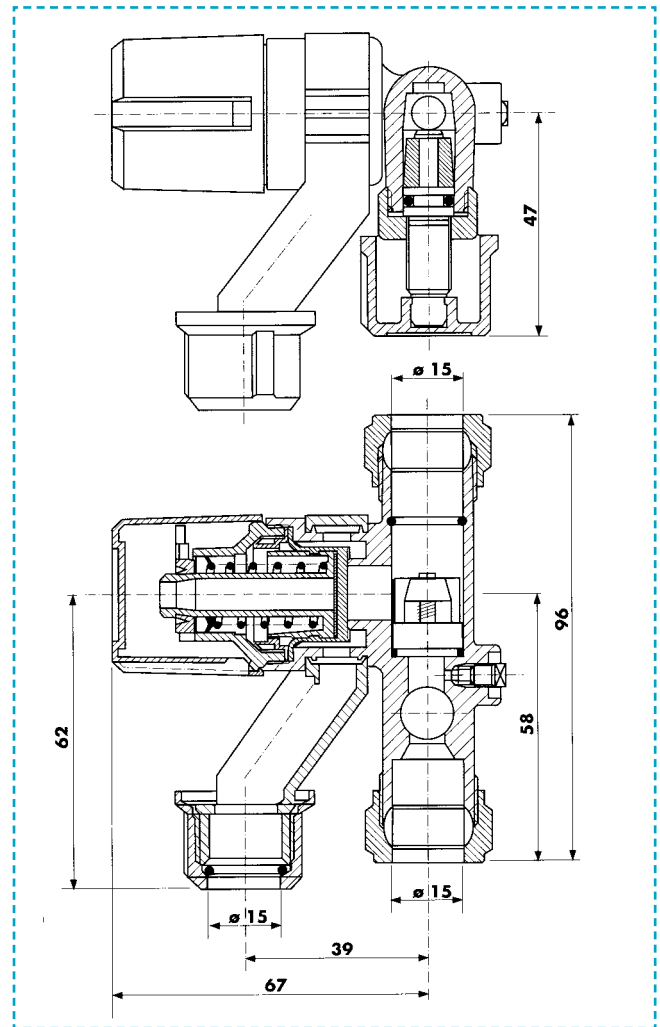
Aansluitmogelijkheden trechter:

- Ø 15 mm pijp m.b.v. kunststof knelbus
- Ø 16 mm slang m.b.v. kunststof hulpstuk
- Ø 22 mm pijp m.b.v. kunststof wartel + O-ring

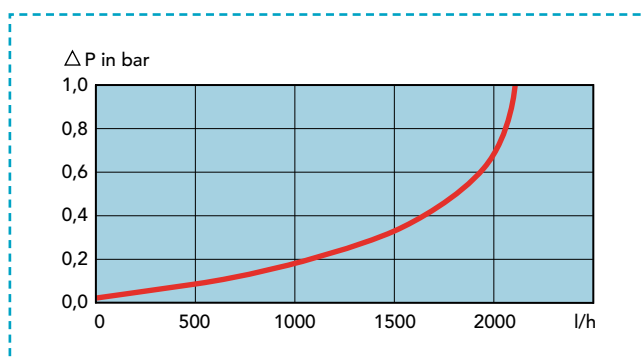
Genoemde knelbus, hulpstuk en wartel worden standaard meegeleverd.

Installatietechnische info

- geluidsklasse I
- maximale bedrijfstemperatuur: 90°C
- maximale capaciteit: 2.200 l/h bij 1 bar (10kPa) drukverschil
- montage geschiedt in de koudwatertoevoering van de boiler
- keerklep (KIWA-keur) verhindert het terugstromen van water in de koudwatertoevoering
- tussen de inlaatcombinatie en het warmwater-toestel mag zich geen afsluiter bevinden
- tijdens het opwarmen van het warmwater-toestel druppelt water in de trechter; om veiligheidsredenen mag dit niet verhinderd worden
- de boiler kan afgetapt worden door de kunststof kap handmatig te verdraaien, waardoor de ontlastklep wordt geopend
- afvoer van (expansie)water via de 360° draaibare trechter; deze dient op de afvoer te worden aangesloten



Capaciteitsgrafiek



PenTeeec

PenTec Snelrewaard bv
Provincialeweg Oost 34a
2851 AE HAASTRECHT

Tel. 0182 503 100
Fax 0182 503 420

E-mail info@pentecbv.nl
Internet www.pentecbv.nl

