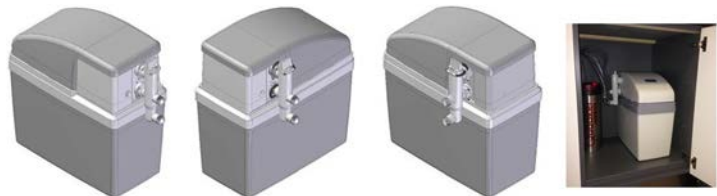




DELTA ESCALDA

Simplex all-in-one
Zeer compact

De Delta Escalda kan zowel achteraan als op beide zijkanten aangesloten worden.



DELTA ISERA

Simplex met apart zoutreservoir
Zeer flexibel

Kan aan de muur bevestigd worden met muurbeugel. Het zoutreservoir kan op de grond blijven staan.



DELTA SIMPLEX, DE MEEST COMPACTE
HUISHOUDELIJKE WATERONTHARDER.



Made in Belgium



Afmetingen

Delta Escalda (incl. bypass):	241 (b) x 538 (d) x 483 (h) mm
Delta Isera ontharder (incl. bypass):	200 (b) x 285 (d) x 450 (h) mm
Delta Isera ontharder (incl. bypass en muurbeugel):	200 (b) x 360 (d) x 450 (h) mm
Delta Isera zoutreservoir:	464 (b) x 242 (d) x 374 (h) mm
Max. lengte afvoerdarm:	5 m
Max. opvoerhoogte afvoerdarm:	2 m
Max. lengte aanzuigdarm Delta Isera:	3 m

Technische specificaties

▶ Harsvolume	3 L
▶ Aansluitingen bypass	3/4"
▶ Werkdruk	1 – 8 bar
▶ Debiet (Δp 1 bar)	max. 1500 l/h
▶ Uitwisselingscapaciteit	150 m ³ /ppm CaCO ₃
▶ Waterverbruik/regeneratie	18 L
▶ Zoutverbruik/regeneratie	0,3 kg
▶ Duur van de regeneratie	15 min
▶ Max. temperatuur	40° C
▶ Inhoud zoutreservoir Delta Escalda	15 kg
▶ Inhoud zoutreservoir Delta Isera	25 kg