

Omdat het eenvoudiger kan!



**Airfit**

## De pijpmontageplug

Voor pijpen met buitendiameter van 100 tot 110 mm met een pijpwanddikte tot 6 mm.

Art. nr. 4000G



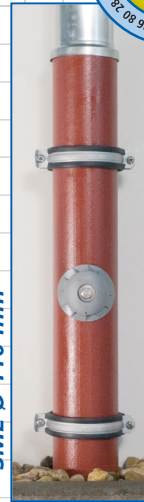
Set

Voor inbouw achteraf bij alle drainagebuizen als reinigingsopening, te gebruiken voor de binnen- en buitenzone van het gebouw. Sluit duurzaam op water- en gasdichte manier. De **Airfit** pijpmontageplug mag in geen enkel servicevoertuig ontbreken!

Staal vuurvezinkt Ø 100 - 110 mm



SML Ø 110 mm



PE zwart Ø 110 mm



HT Ø 110 mm



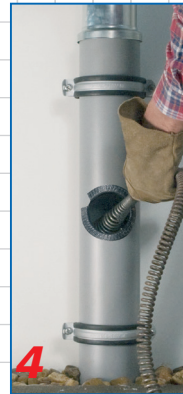
Voor pijpen met buitendiameter 100 tot 110 mm, pijpwanddikte tot 6 mm.

Optimale binnenaanpassing.

Het probleem!



De oplossing! **Airfit**



... geen reinigingsmogelijkheid! 1) De pijpmontageplug • 2) Gat boren Ø 76 mm • 3) ontbramen • 4) profiel als bescherming tegen scherpe kanten opsteken, reinigen • 5) Pijpmontageplug aanbrengen • 6) Schroef aanspannen **KLAAR!**

**Demontage:**

6 omdraaiingen naar links en schroef tot aan de aanslag indrukken. Pijpmontageplug aftrekken.

Voor de bescherming van de pijpwand is voor de reiniging met een spiraal een profiel voor bescherming tegen scherpe kanten meegeleverd.

Alle metalen delen zijn uit roestvrij staal.

**Aangeboorde of beschadigde pijpen kunnen probleemloos gerepareerd worden.**

De buisverbindingstop is de perfecte oplossing!



Accessoires:  
Cirkelsnijder Ø 76 mm

HSS-bimetaal, volledig, voor kunststof en metaal.  
Bij metalen pijp, klein toerental instellen en snijolie toevoeren.

Art. nr. 20076KS

Met de cirkelsnijder Ø 76 mm een gat uitsnijden en de pijpmontageplug aanschroeven.

**Voordelen van PE-pijpen:**

- UV- en weerbestendig
- Vorstbestendig ook in gevulde toestand
- Slag- en scheurbestendig
- Deukt niet
- Praktisch onbreekbaar

PE-pijpen: EN 1519

**zwart/black**

Art. nr. 4000S

UV-gestabiliseerd



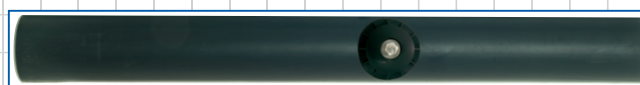
**grijs\* / grey\***

Art. nr. 4000G



**wit / white**

Art. nr. 4000W



Regenstandpijp PE zwart met pijpmontageplug

Ø 110 - Lengte 1m - Art. nr. 4002PE

\*De Airfit pijpmontageplug is uit PP, normaal ontvlambaar volgens DIN 4102 B2